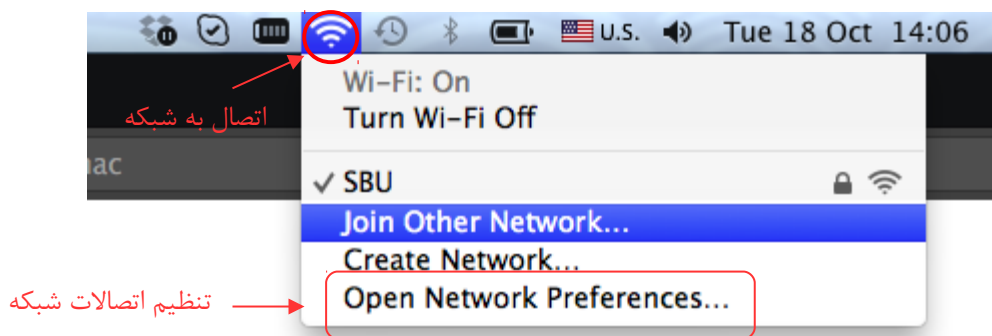


به نام خدا

راهنمای اتصال به VPN در سیستم عامل مک (MAC) از طریق L2TP

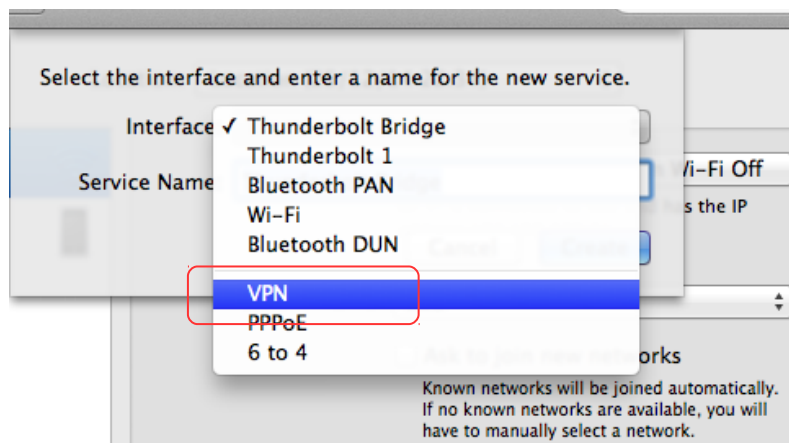
در ابتدا دقت نمایید که تنظیمات IP، Gateway و DNS به صورت پیش فرض و اتوماتیک می باشد. چنانچه در این زمینه دانش کافی ندارید لطفاً تنظیمات آن ها را تغییر ندهید. اطمینان حاصل نمایید که از طریق بیسیم و یا کابل شبکه، به شبکه دانشگاه متصل هستید. همانند شکل زیر بر روی گزینه اتصال به شبکه (Network Connection) کلیک نمایید.



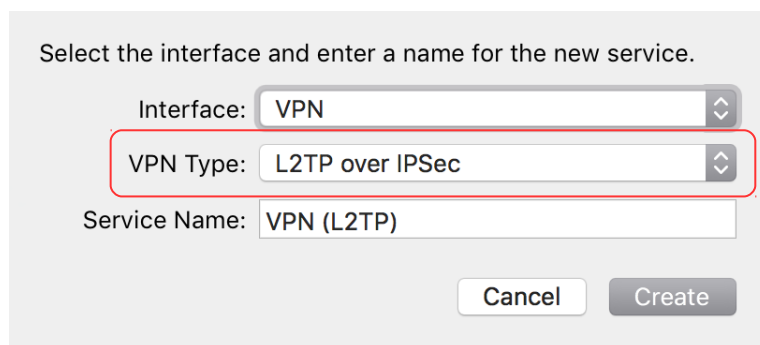
در منوی باز شده گزینه تنظیم اتصالات شبکه (Open Network Preferences) را انتخاب نمایید. در پنجره جدید اطمینان حاصل نمایید که وضعیت اتصال به شبکه در حالت connected است. سپس بر روی دکمه + کلیک نمایید:



در اینجا گزینه Interface را بر روی VPN تنظیم نمایید:

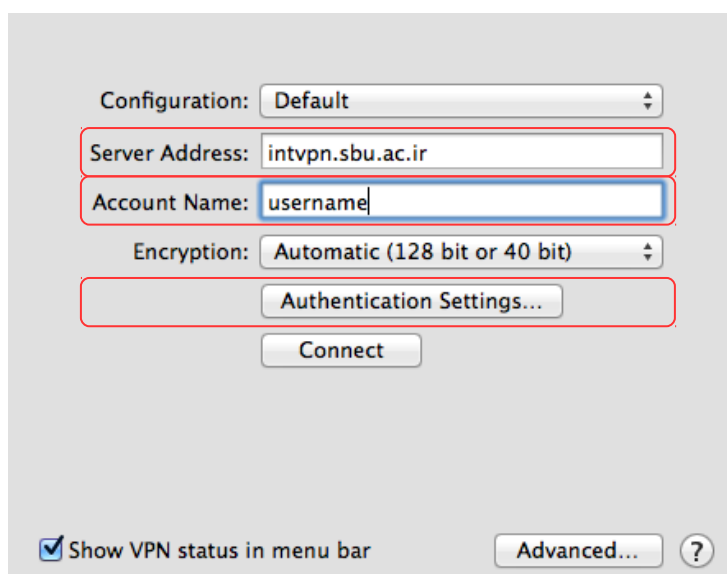


سپس VPN Type را بر روی L2TP تنظیم نمایید و یک نام برای بخش Service Name انتخاب کنید و بر روی Create کلیک کنید:

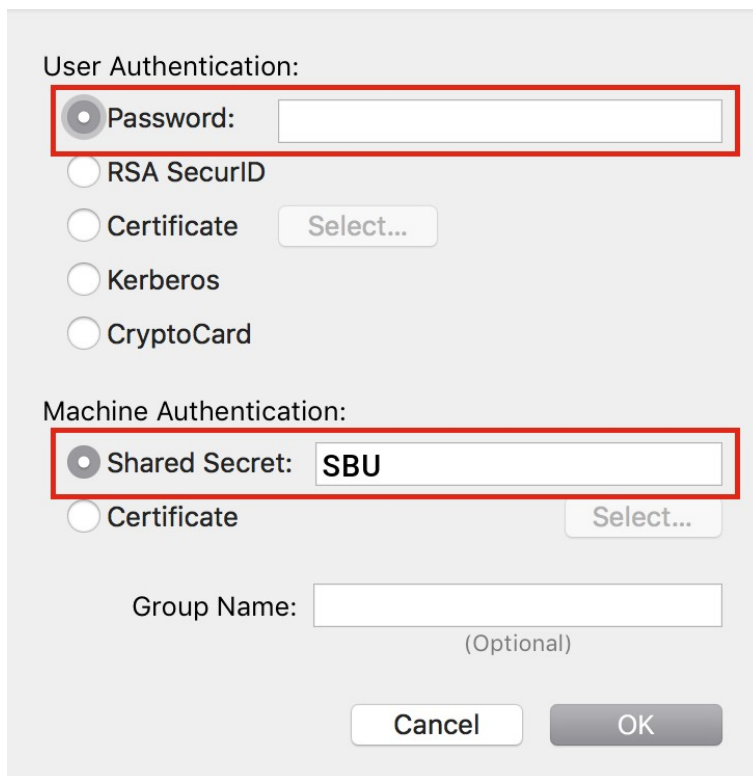


در پنجره بعدی Service Address را با intvpn.sbu.ac.ir تنظیم نمایید. نام کاربری اتصال به VPN را در بخش Account Name وارد

کنید. سپس بر روی گزینه Authentication Settings کلیک نمایید:



در اینجا رمز عبور اتصال به VPN را وارد نمایید. در کادر Shared Secret مقدار SBU با حروف بزرگ را وارد نمایید و بر روی گزینه OK کلیک کنید:



User Authentication:

Password:

RSA SecurID

Certificate

Kerberos

CryptoCard

Machine Authentication:

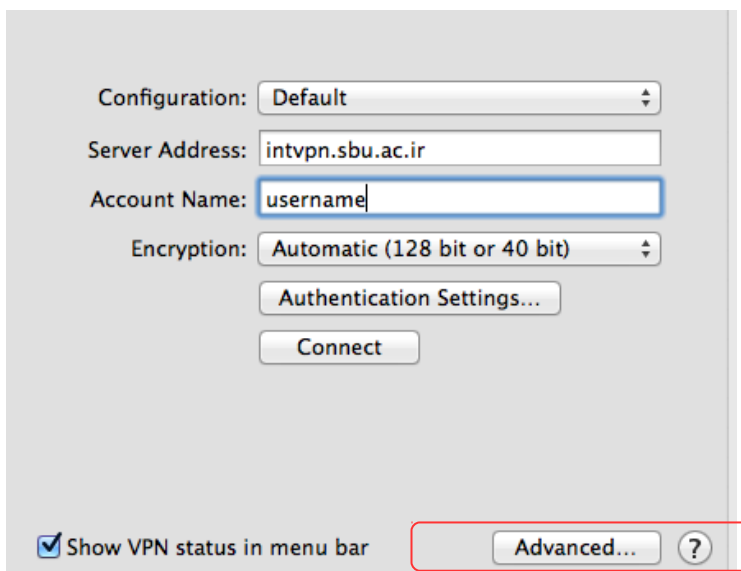
Shared Secret:

Certificate

Group Name:

(Optional)

با بازگشت به منوی قبل بر روی گزینه Advanced کلیک نمایید:



Configuration:

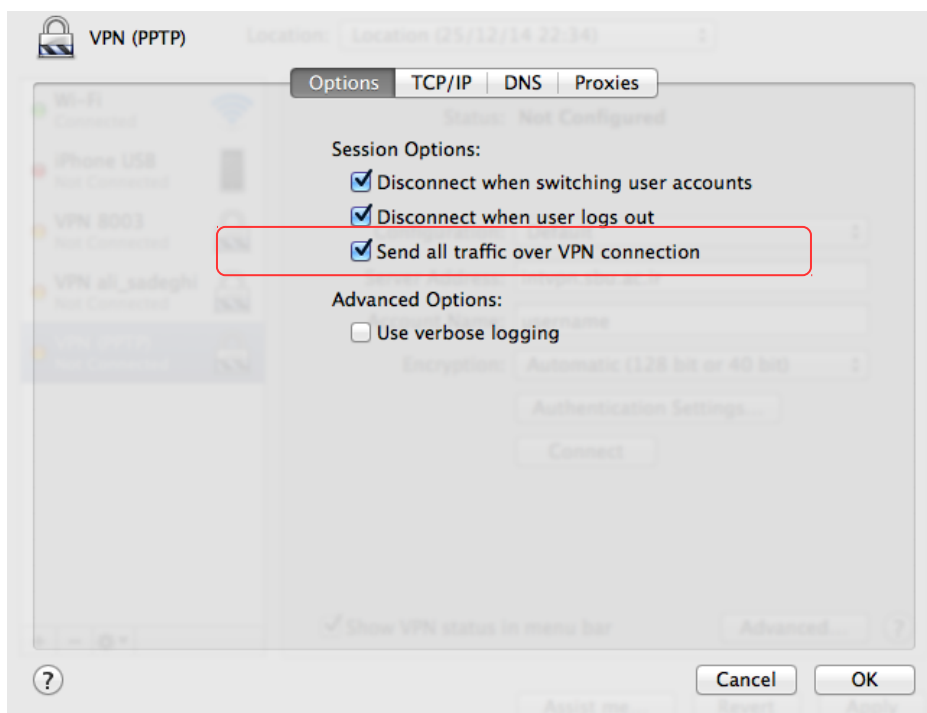
Server Address:

Account Name:

Encryption:

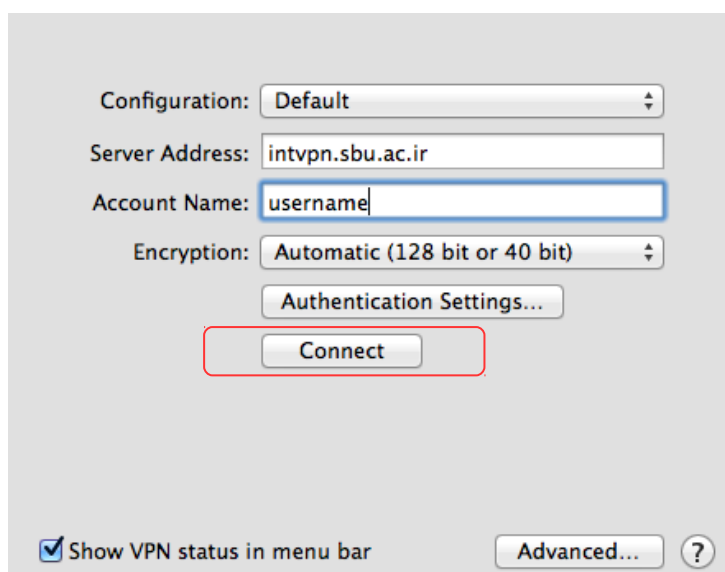
Show VPN status in menu bar

در منوی باز شده تیک گزینه Send all traffic over VPN connection را بزنید و بر روی دکمه OK کلیک نمایید:

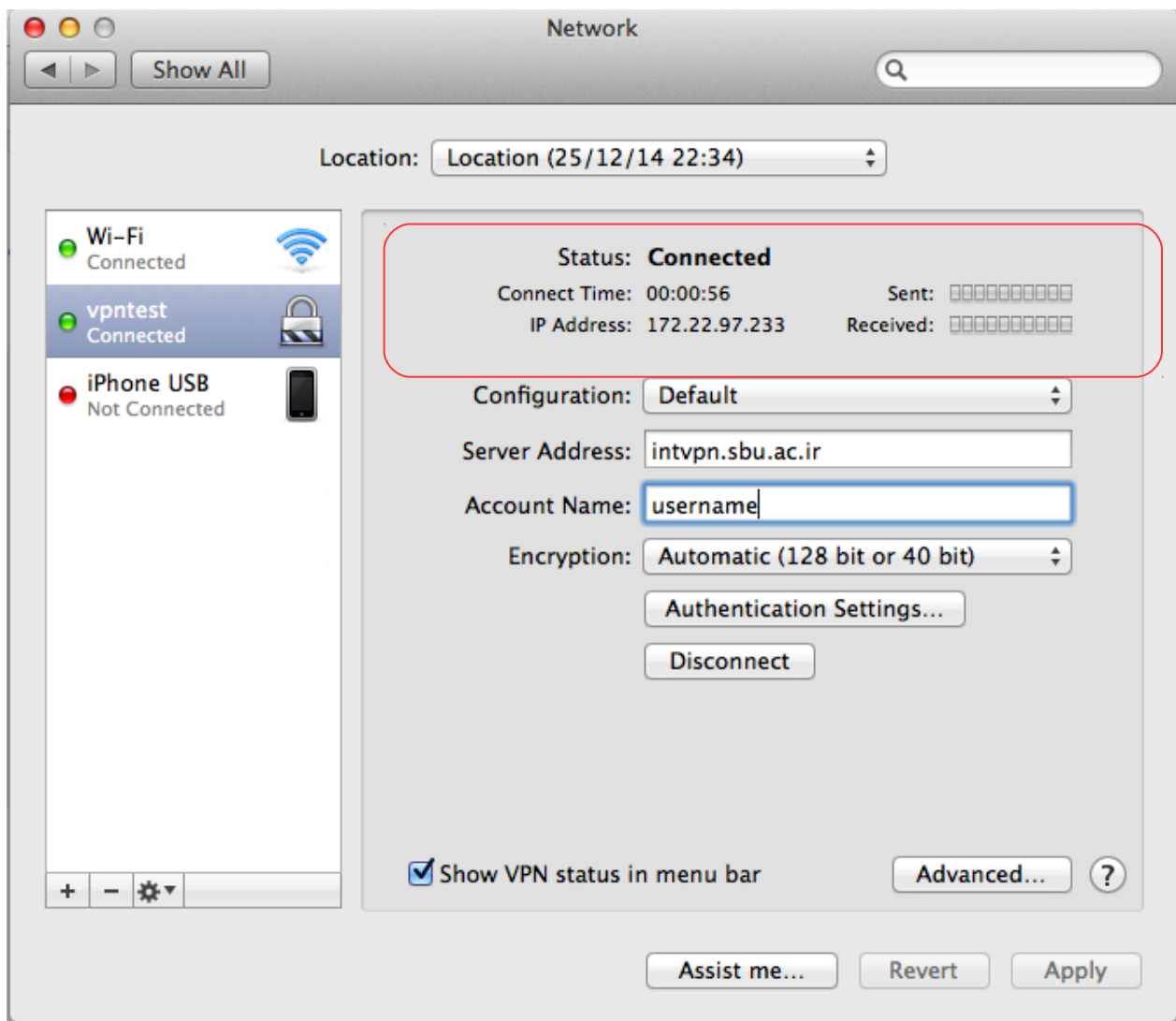


با بازگشت به منوی قبل بر روی گزینه Apply کلیک نمایید تا تنظیمات ایجاد شده ذخیره شوند. اکنون با کلیک بر روی دکمه

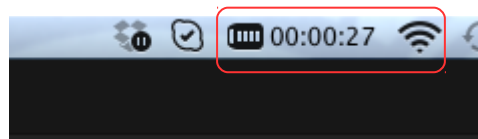
Connect اتصال ایجاد شده را آزمایش نمایید:



چنانچه همه تنظیمات بطور صحیح انجام شده باشند شما پنجره زیر را خواهید دید:



در این حالت گزینه کنار اتصال به شبکه، مدت زمان سپری شده از اتصال به VPN را به شما نمایش می‌دهد:



از این گزینه می‌توانید برای اتصال و قطع اتصال VPN استفاده نمایید:

