

تنظیمات سیستم و نصب فونت‌های مخصوص گلستان

جهت بهره‌برداری از سیستم جامع گلستان لازم است اولین بار تنظیماتی را روی سیستم خود انجام دهید. این تنظیمات فقط یکبار روی سیستم انجام می‌شود. صفحه اول گلستان را با مرورگر وب (IE (Internet Explorer) به آدرس golestan.sbu.ac.ir باز کنید. در سمت راست پایین صفحه روی گزینه «نیازمندی‌ها» کلیک نمایید. (شکل ۱)



(شکل ۱)

در صفحه «نیازمندی‌ها» توضیحاتی جهت مشاهده بهتر صفحات گلستان و کلیه نیازمندی‌های آن بیان شده است که در ذیل بشرح هریک از آنها می‌پردازیم. (شکل ۲)



(شکل ۲)

❖ نصب مرورگر (IE 6.0) یا بالاتر

مرورگر IE یکی از ابزارهای ویندوز مایکروسافت است که بصورت پیش‌فرض در هنگام نصب ویندوز نصب می‌گردد. جهت مشاهده نسخه IE نصب شده روی سیستم خود ابتدا مرورگر IE را باز کنید. سپس از منوی Help که در بالای مرورگر IE واقع است گزینه About Internet Explorer را انتخاب کنید، در پنجره‌ای که باز می‌شود نسخه مرورگر IE نشان داده می‌شود (شکل ۳). چنانچه نسخه آن پایینتر از ۶ است از مدیر سیستم بخواهید که آنرا برای شما بروزرسانی نماید. اینکار را در مورد سیستم‌های خانگی یا لپ‌تاپ نیز می‌توانید با اتصال به سایت بروزرسانیهای مایکروسافت خودتان انجام دهید.



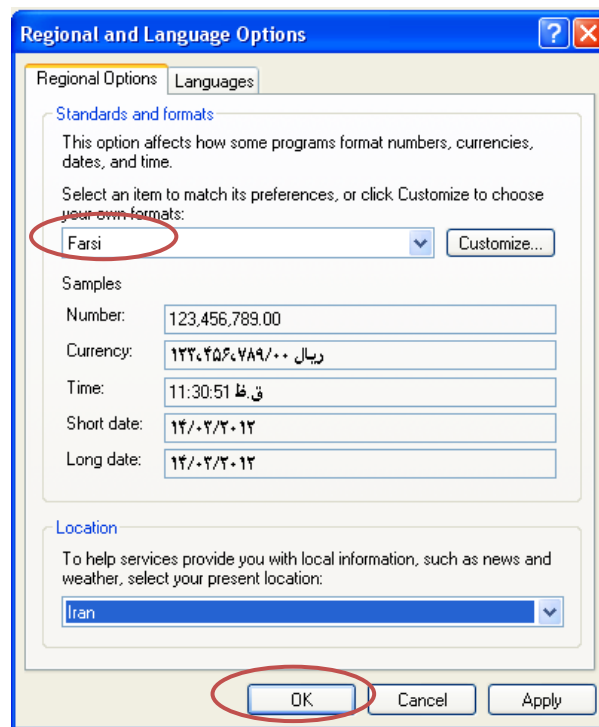
(شکل ۳)

❖ فارسی کردن سیستم

برای فارسی کردن زبان سیستم بروش زیر عمل نمایید.

مرحله اول: منوی Start ← Control Panel ← Regional and Language Options

مرحله دوم: در سربرگ Regional Options از منوی کشویی اول گزینه Farsi را انتخاب نمایید و سپس دکمه OK را کلیک نمایید. (شکل ۴)



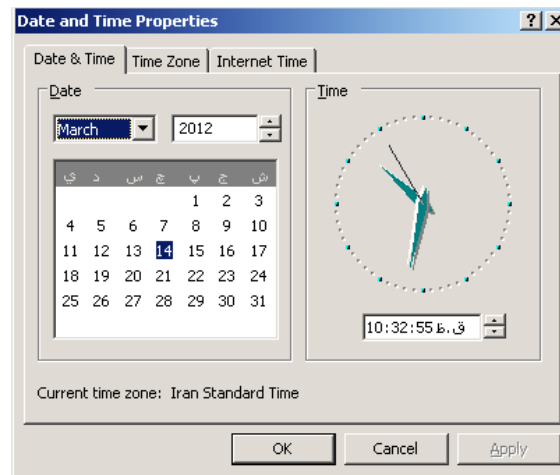
(شکل ۴)

❖ تنظیم صحیح تاریخ

جهت تنظیم تاریخ کامپیوتر مراحل زیر را دنبال نمایید:

مرحله اول: منوی Start ← Control Panel ← Date and Time

مرحله دوم: تاریخ دقیق میلادی را وارد نموده و دکمه OK را کلیک نمایید. (شکل ۵)



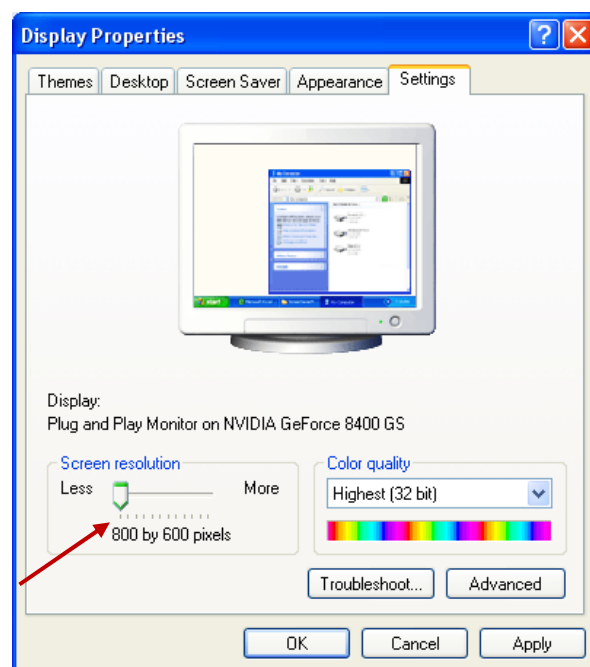
(شکل ۵)

❖ تنظیم وضوح صفحه نمایش

وضوح صفحه نمایش را با طی کردن مسیر زیر به حالت $۸۰۰ * ۶۰۰$ تغییر دهید:

مرحله اول: منوی Start ← Control Panel ← Display Properties

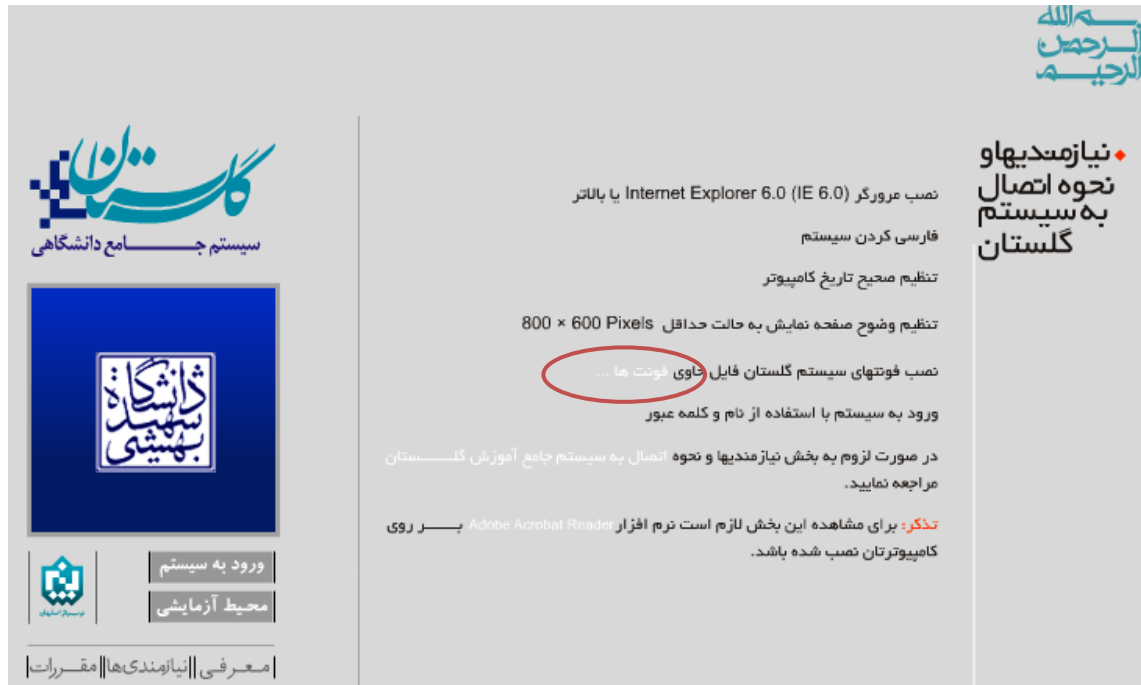
مرحله دوم: در سربرگ Setting خط کش Screen resolution را بر روی $۸۰۰ * ۶۰۰$ قرار دهید و دکمه OK را کلیک نمایید. (شکل ۶)



(شکل ۶)

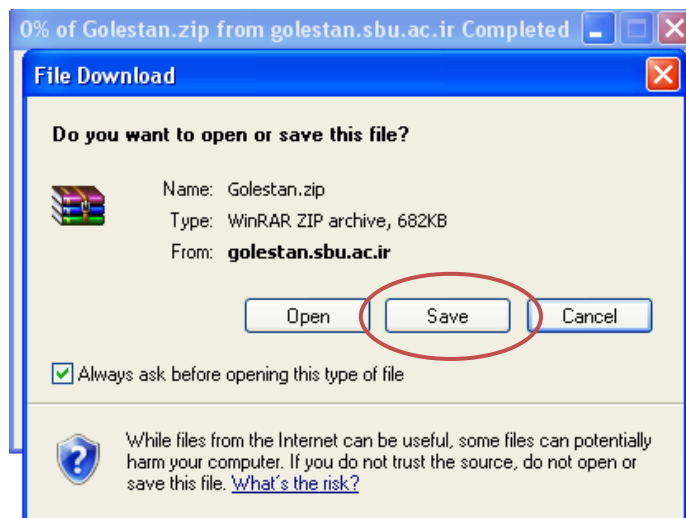
❖ نصب فونت‌های سیستم گلستان

در صفحه «نیازمندیها و نحوه اتصال به سیستم گلستان» روی گزینه «فونت‌ها...» کلیک نمایید. (شکل ۵)



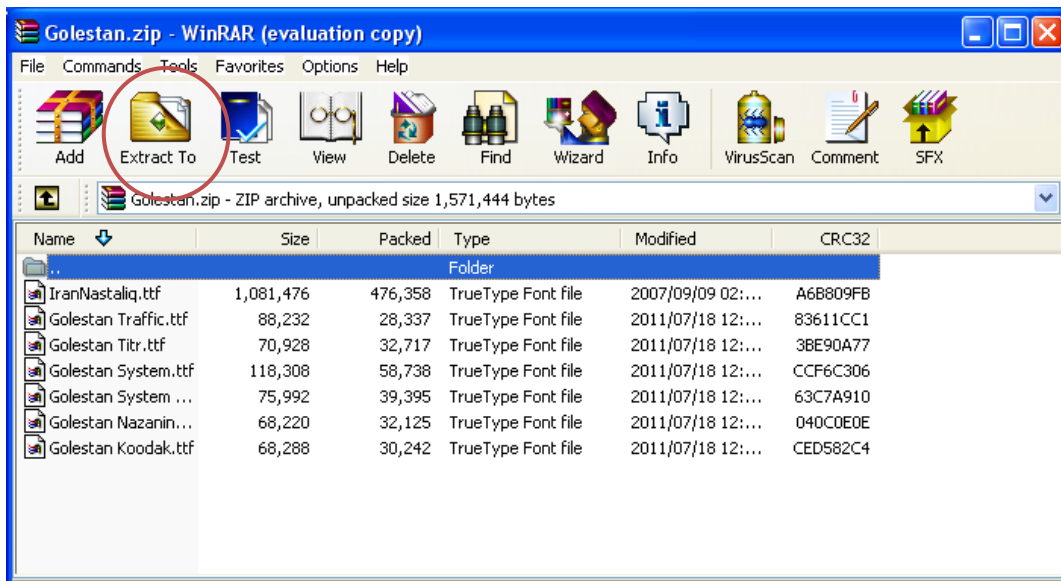
(شکل ۵)

مرحله اول: در پنجره «File Download» که باز می‌شود روی دکمه Save کلیک نموده و مکان موردنظر برای ذخیره‌سازی فونت‌ها را انتخاب کرده و فونت‌ها را ذخیره نمایید. (شکل ۶)



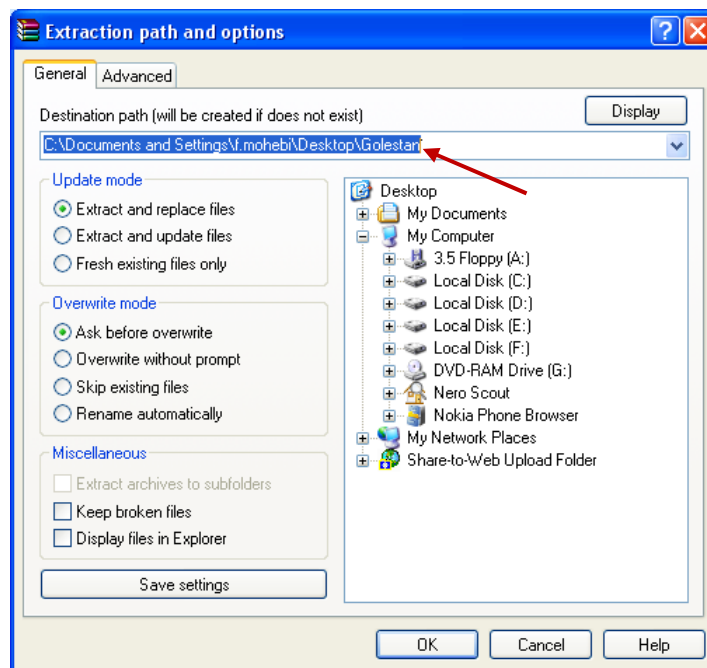
(شکل ۶)

مرحله دوم: پس از ذخیره‌سازی فونت‌ها ابتدا آنها را Extract نمایید. برای اینکار روی فایل زیپ شده دوبار کلیک کنید، در پنجره‌ای که باز می‌شود روی گزینه Extract To کلیک کنید. (شکل ۷)



(شکل ۷)

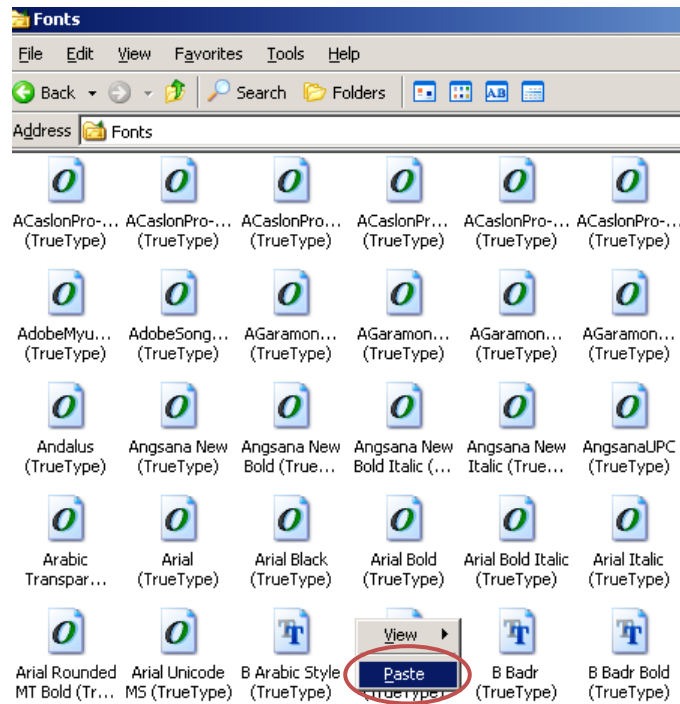
در پنجره «Extraction path and options» مسیر مورد نظرتان را انتخاب کرده و دکمه OK را کلیک نمایید تا فایل به حالت پوشه تبدیل شود. (شکل ۸)



(شکل ۸)

مرحله سوم: منوی Start ← Control Panel ← Fonts

مرحله چهارم: کلیه فونت‌ها موجود در پوشه Golestan را کپی کرده و در پنجره Fonts بچسبانید. (شکل ۹)



(شکل ۹)

با انجام کلیه تنظیمات ذکر شده صفحات سیستم گلستان با کیفیت خوب و مطلوب قابل مشاهده خواهند بود.